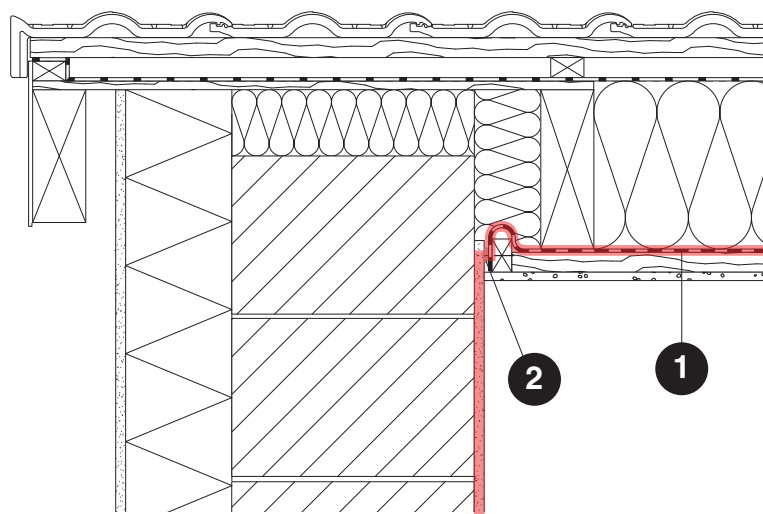
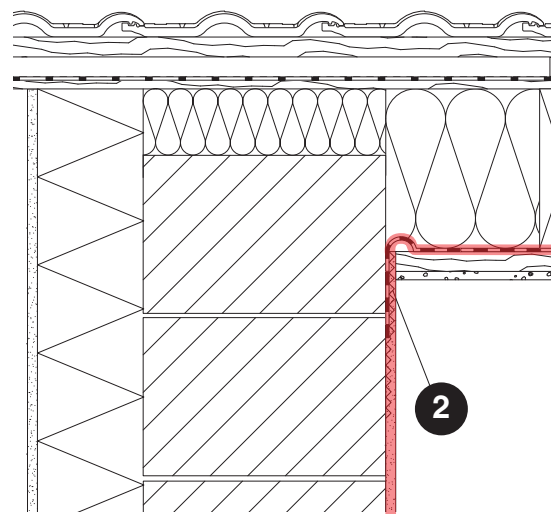


Dach

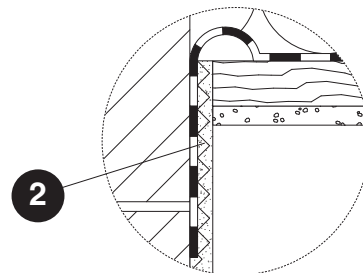
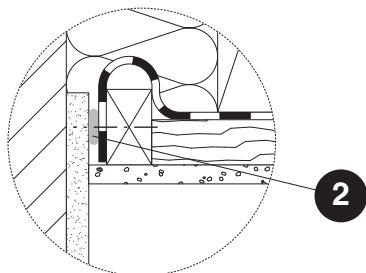
Ortsgang - Zwischensparrendämmung



© FLiB e.V.



© FLiB e.V.



Notwendige Materialien

- 1 Luftdichtheitsbahn
- 2 Klebemasse, Klebeband, Putzträger, ggf. Anpresslatte

Notwendige Ausführung

- Die Luftdichtheitsbahn wird unterseitig der Sparren bzw. der Zwischensparrendämmung verlegt.
- Im Anschlussbereich der Außenwand wird die Luftdichtheitsbahn mittels Klebemasse auf der Giebelwand ausreichend fixiert und der luftdichte Anschluss wird anschließend durch Überputzen hergestellt.
- Der Anschluss kann auch mit Klebeband auf dem vorher verputzten Untergrund erfolgen.

Hinweise

- Soll die Luftdichtheitsbahn eingeputzt werden sind überputzbare Folien, überputzbare Klebebänder oder Putzträger zu verwenden.

Allgemeine
Verarbeitungshinweise
beachten

ACHTUNG: Dieses Musterdetail muss auf die jeweilige projektbezogene Eignung überprüft werden!